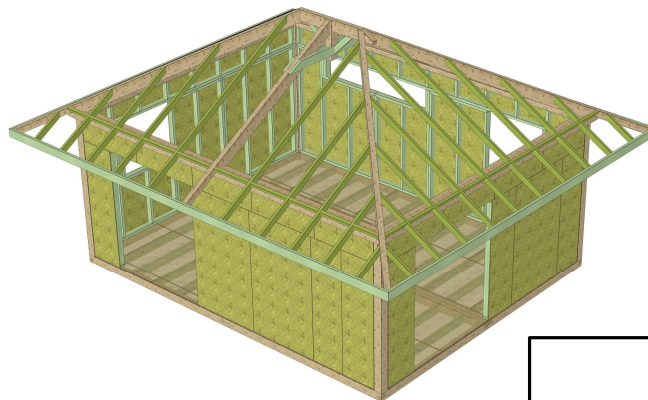


Structure du Bungalow:

- Plancher: solives assemblées et panneaux
- Murs Ossature bois assemblés
- Poteau d'angle 13 x 13 cm
- Chainages Lamellé collé
- Charpente bois boulonnée

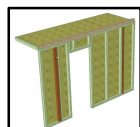


BWG 32 m² Options et Matériaux



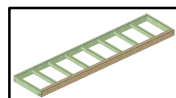
MATÉRIAUX DE REVÊTEMENT

OPTIONS



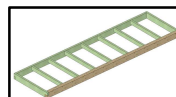
Cloison et plafond pour salle de bain :

119 395 F CFP



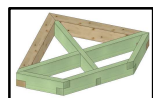
Structure deck 90 x 508 cm :

54 060 F CFP



Structure deck 110 x 508 cm :

56 150 F CFP



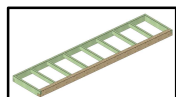
Structure angle deck 90 :

19 810 F CFP



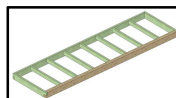
Structure Auvent 508 cm :

99 905 F CFP



Structure deck 90 x 628 cm :

66 400 F CFP



Structure deck 110 x 628 cm :

69 640 F CFP



Structure Auvent 628 cm :

119 180 F CFP

Pare-pluie et Contrelattes: 70 m² :

- Pare-pluie respirant + Contrelattes 1"x 2" : 43 180 F CFP

Revêtement extérieur des murs: 61 m² :

- Bardage bois, pin classe 4 : 285 050 F CFP
- Bardage Fibrociment : 301 680 F CFP

Revêtement intérieur des murs: 55 m² :

- Lambris bois incolore, épicéa classe 2 : 188 300 F CFP

Revêtement cloison plafond salle de bain: 29 m² :

- Lambris bois incolore, épicéa classe 2 : 101 035 F CFP

Revêtement de sol parquet BWG: 32 m² :

- Parquet Quick step + mousse : 119 965 F CFP
- Parquet PVC Gerflor : 241 585 F CFP

Revêtement sur charpente: 61 m² :

- Lambris bois incolore, épicéa classe 2 : 208 500 F CFP
- Panneaux OSB 11,1 mm, anti termites: 89 580 F CFP

Revêtement de deck en Cumaru:

- 90 * 388 cm : 41 000 F CFP
- 110 * 388 cm : 48 485 F CFP
- 90 * 508 cm : 51 065 F CFP
- 110 * 508 cm : 60 810 F CFP
- 90 * 628 cm : 61 125 F CFP
- 110 * 628 cm : 73 100 F CFP

Liteaux 2 x 3 pour tôles: 121 ml :

- Pin de Polynésie traité autoclave: 85 180 F CFP

Liteaux 2 x2 pour bardeaux de bois: 353 ml :

- Pin de Polynésie traité autoclave: 153 995 F CFP

Matériaux de couverture et arêtiers : 61 m² :

- Bardeaux Red Cedar scié : XX 000 xpf
- Bardeaux Red Cedar fendu : XX 000 xpf
 - Tôles ondulées: 316 790 F CFP
 - Bardeaux asphaltés: XX 000 xpf

Couverture pour auvent 508 cm :

- Tôles ondulées: 91 575 F CFP
- Bardeaux asphaltés: XX 000 xpf

Couverture pour auvent 628 cm :

- Tôles ondulées: 110 943 F CFP
- Bardeaux asphaltés: XX 000 xpf

Revêtement de deck en Pin de Polynésie:

- 90 * 388 cm : 33 730 F CFP
- 110 * 388 cm : 37 705 F CFP
- 90 * 508 cm : 41 505 F CFP
- 110 * 508 cm : 46 405 F CFP
- 90 * 628 cm : 49 285 F CFP
- 110 * 628 cm : 55 255 F CFP