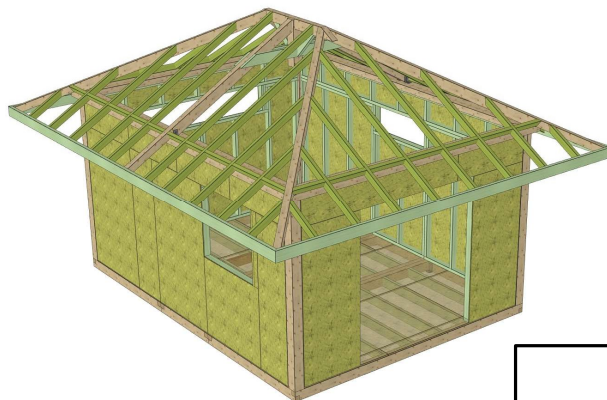


Structure du Bungalow:

- Plancher: solives assemblées et panneaux
- Murs Ossature bois assemblés
- Poteau d'angle 13 x 13 cm
- Chainages Lamellé collé
- Charpente bois boulonnée

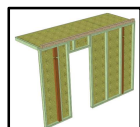


BWG 19,7 m² Options et Matériaux



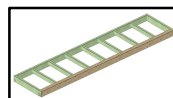
MATÉRIAUX DE REVÊTEMENT

OPTIONS



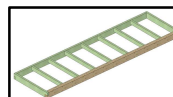
Cloison et plafond pour salle de bain

91 870 F CFP



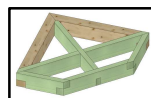
Structure deck 90 x 388 cm

42 115 F CFP



Structure deck 110 x 388 cm

43 490 F CFP



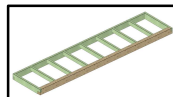
Structure angle deck 90

19 810 F CFP



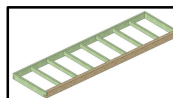
Structure Auvent 388

81 555 F CFP



Structure deck 90 x 508 cm

54 060 F CFP



Structure deck 110 x 508 cm

56 150 F CFP



Structure Auvent 508 cm

99 905 F CFP

Pare-pluie et Contrelattes: 55 m² :

- Pare-pluie respirant + Contrelattes 1''x 2'' : 33 720 F CFP

Revêtement extérieur des murs: 48 m² :

- Bardage bois, pin classe 4 : 225 725 F CFP
- Bardage Fibrociment : 241 410 F CFP

Revêtement intérieur des murs: 43 m² :

- Lambris bois incolore, épicéa classe 2 : 147 895 F CFP

Revêtement cloison plafond salle de bain: 22 m² :

- Lambris bois incolore, épicéa classe 2 : 77 865 F CFP

Revêtement de sol parquet BWG: 19,5 m² :

- Parquet Quickstep + mousse : 71 900 F CFP
- Parquet PVC Gerflor : 142 110 F CFP

Revêtement sur charpente: 43 m² :

- Lambris bois incolore, épicéa classe 2 : 147 895 F CFP
- Panneaux OSB 11,1 mm, anti termites: 66 885 F CFP

Revêtement de deck en Cumaru:

- 90 * 388 cm : 41 000 F CFP
- 110 * 388 cm : 48 485 F CFP
- 90 * 508 cm : 51 065 F CFP
- 110 * 508 cm: 60 810 F CFP

Liteaux 2 x 3 pour tôles: 95 ml :

- Pin de Polynésie traité autoclave: 67 205 F CFP

Liteaux 2 x2 pour bardeaux de bois: 245 ml :

- Pin de Polynésie traité autoclave: 107 720 F CFP

Matériaux de couverture et arêtiers : 43 m² :

- Bardeaux Red Cedar scié : XX 000 xpf
- Bardeaux Red Cedar fendu : XX 000 xpf
- Tôles ondulées: 208 675 F CFP
- Bardeaux asphaltés: XX 000 xpf

Couverture pour auvent 388 :

- Tôles ondulées: 78 935 F CFP
- Bardeaux asphaltés: XX 000 xpf

Couverture pour auvent 508 :

- Tôles ondulées: 91 575 F CFP
- Bardeaux asphaltés: XX 000 xpf

Revêtement de deck en Pin de Polynésie:

- 90 * 388 cm : 33 730 F CFP
- 110 * 388 cm : 37 705 F CFP
- 90 * 508 cm : 41 505 F CFP
- 110 * 508 cm : 46 405 F CFP